



ประกาศสำนักงานคณะกรรมการการเลือกตั้งประจำจังหวัดสุราษฎร์ธานี

เรื่อง รูปแบบการแบ่งเขตเลือกตั้งสมาชิกสภาเทศบาลเมืองดอนสัก อำเภอดอนสัก เพื่อรับฟังความคิดเห็นและข้อเสนอแนะจากประชาชนในเขตเลือกตั้ง

ด้วยพระราชบัญญัติการเลือกตั้งสมาชิกสภาท้องถิ่นหรือผู้บริหารท้องถิ่น พ.ศ. ๒๕๖๒ และระเบียบคณะกรรมการการเลือกตั้งว่าด้วยการเลือกตั้งสมาชิกสภาท้องถิ่นหรือผู้บริหารท้องถิ่น พ.ศ. ๒๕๖๒ และที่แก้ไขเพิ่มเติม ได้กำหนดหลักเกณฑ์และวิธีการแบ่งเขตเลือกตั้งสมาชิกสภาท้องถิ่น ให้ผู้อำนวยการการเลือกตั้งประจำจังหวัด ดำเนินการเกี่ยวกับการแบ่งเขตเลือกตั้งของแต่ละองค์กรปกครองส่วนท้องถิ่น โดยพิจารณาจากประกาศจำนวนราษฎรที่ผู้อำนวยการทะเบียนกลางประกาศในปีสุดท้ายก่อนที่จะมีการเลือกตั้ง (ณ วันที่ ๓๑ ธันวาคม พ.ศ. ๒๕๖๗) และในการแบ่งเขตเลือกตั้งให้จัดให้มีจำนวนราษฎรในแต่ละเขตเลือกตั้งใกล้เคียงกันมากที่สุดและพื้นที่ของแต่ละเขตเลือกตั้งต้องติดต่อกัน เว้นแต่ตามสภาพพื้นที่ขององค์กรปกครองส่วนท้องถิ่นทำให้ไม่อาจแบ่งเขตเลือกตั้งให้มีพื้นที่ติดต่อกันได้ จะกำหนดให้เขตเลือกตั้งมีพื้นที่ไม่ติดต่อกันเท่าที่จำเป็นก็ได้

เพื่อให้การแบ่งเขตเลือกตั้งสมาชิกสภาเทศบาลเมืองดอนสัก เป็นไปด้วยความเรียบร้อย อาศัยอำนาจตามความในข้อ ๑๓ ของระเบียบคณะกรรมการการเลือกตั้งว่าด้วยการเลือกตั้งสมาชิกสภาท้องถิ่นหรือผู้บริหารท้องถิ่น พ.ศ. ๒๕๖๒ และที่แก้ไขเพิ่มเติม จึงประกาศรูปแบบการแบ่งเขตเลือกตั้งสมาชิกสภาเทศบาลเมืองดอนสัก อำเภอดอนสัก จังหวัดสุราษฎร์ธานี จำนวน ๓ รูปแบบ เพื่อรับฟังความคิดเห็นและข้อเสนอแนะจากประชาชนในเขตเลือกตั้ง รายละเอียดตามเอกสารแนบท้ายประกาศนี้

ดังนั้น จึงขอเชิญชวนประชาชนในเขตเลือกตั้งแสดงความคิดเห็นและข้อเสนอแนะต่อรูปแบบการแบ่งเขตเลือกตั้งดังกล่าว ทั้งนี้ หากผู้ใดประสงค์จะแสดงความคิดเห็นและข้อเสนอแนะให้จัดทำความคิดเห็นและข้อเสนอแนะ ยื่นด้วยตนเองหรือทำเป็นหนังสือ ให้ผู้อำนวยการการเลือกตั้งประจำจังหวัดสุราษฎร์ธานี สำนักงานคณะกรรมการการเลือกตั้งประจำจังหวัดสุราษฎร์ธานี ศาลากลางจังหวัดสุราษฎร์ธานี (หลังเก่า) ถนนดอนนก ตำบลมะขามเตี้ย อำเภอเมืองสุราษฎร์ธานี จังหวัดสุราษฎร์ธานี ๘๔๐๐๐ ภายใน ๑๐ วันนับแต่ประกาศ โดยสามารถดาวน์โหลดข้อมูลรูปแบบการแบ่งเขตเลือกตั้งได้ทางเว็บไซต์ของสำนักงานคณะกรรมการการเลือกตั้งประจำจังหวัดสุราษฎร์ธานี (<https://www.ect.go.th/th/suratthani>)

จึงประกาศให้ทราบโดยทั่วกัน

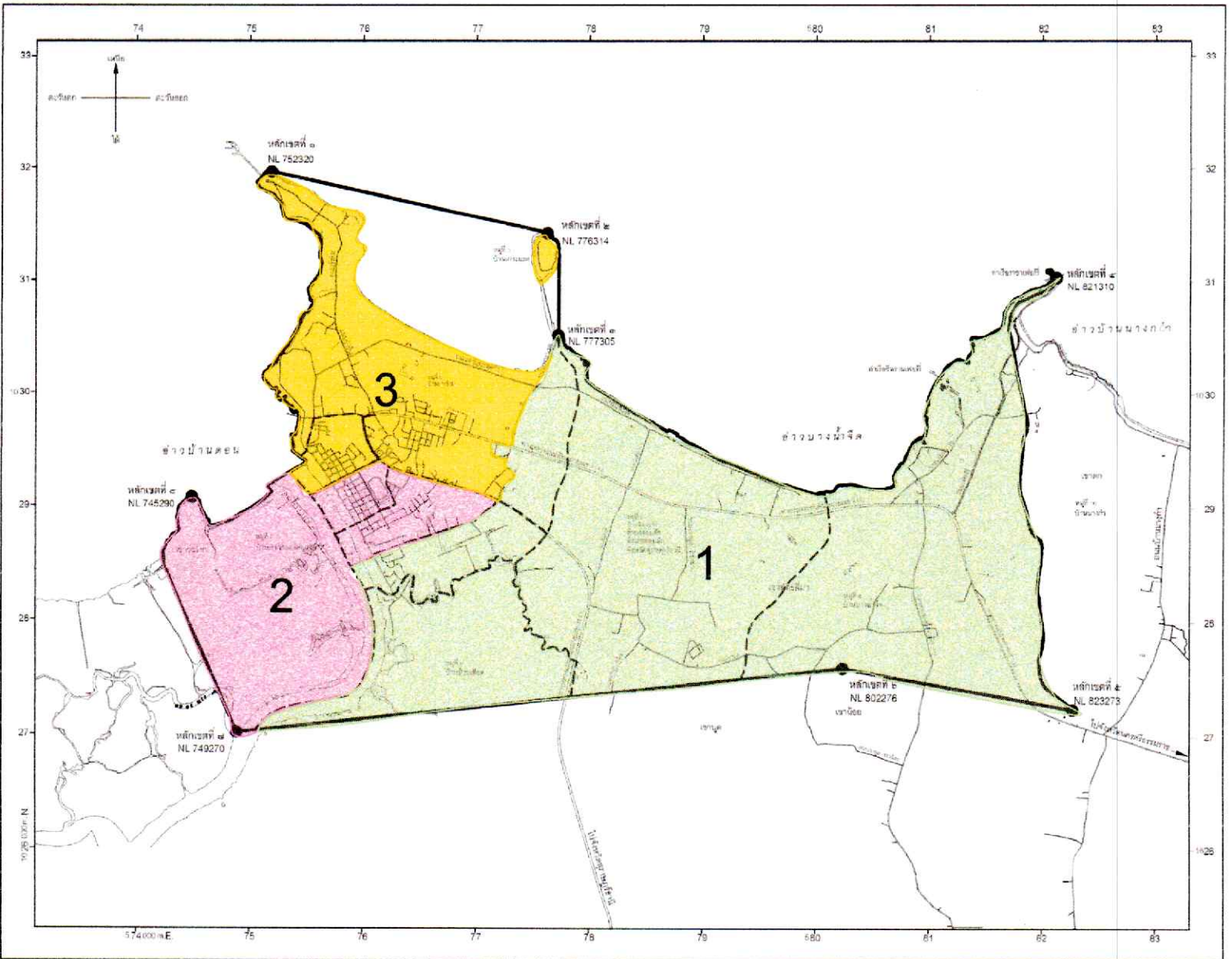
ประกาศ ณ วันที่ ๒๑ มกราคม ๒๕๖๘

(นายพลัฏฐ์ นิลเนาวรัตน์)

ผู้อำนวยการการเลือกตั้งประจำจังหวัดสุราษฎร์ธานี

แผนที่แบ่งเขตเลือกตั้งเทศบาลเมืองดอนสัก แบบที่ 1

มาตราส่วน 1 : 50000



เขตที่ 1



เขตที่ 2



เขตที่ 3

เอกสารแนบท้ายประกาศสำนักงานคณะกรรมการการเลือกตั้งประจำจังหวัดสุราษฎร์ธานี

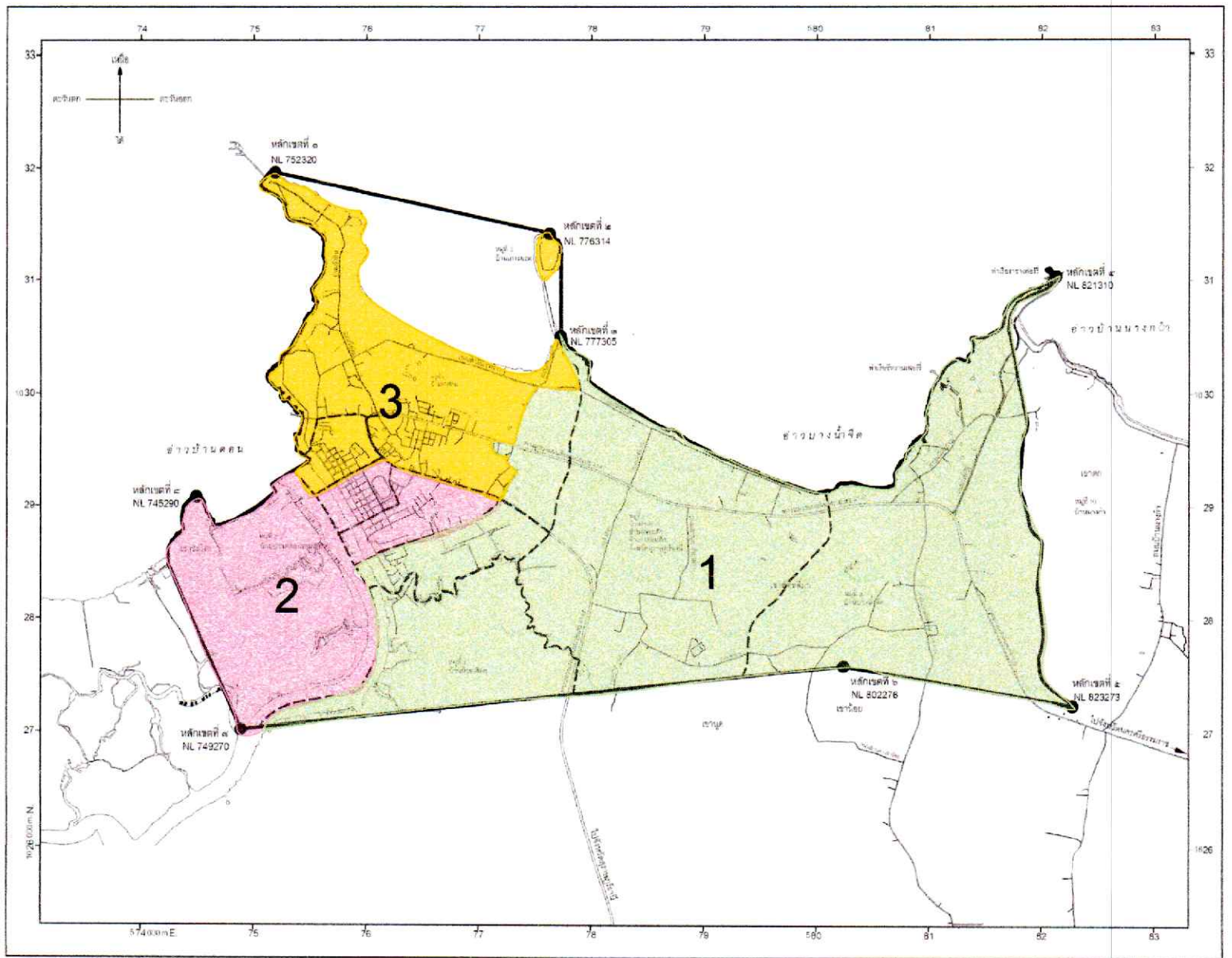
เรื่อง รูปแบบการแบ่งเขตเลือกตั้งสมาชิกสภาเทศบาลเมืองคอนสัก อำเภอคอนสัก
เพื่อรับฟังความคิดเห็นและข้อเสนอแนะจากประชาชนในเขตเลือกตั้ง

รูปแบบที่ ๑

เขตเลือกตั้งที่	จำนวนสมาชิก	ท้องที่ที่ประกอบเป็นเขตเลือกตั้ง	จำนวนราษฎร	หมายเหตุ
๑	๖	หมู่ที่ ๕ (บางส่วน) ได้แก่ - ชุมชนบางนางบน - ชุมชนเทศบาล บางส่วน เฉพาะหมู่บ้านมั่นคง หมู่ที่ ๖ ชุมชนท้องอ่าว หมู่ที่ ๘ ชุมชนบางน้ำจืด หมู่ที่ ๙ ชุมชนก้าวเจริญ (เฉพาะในเขตเทศบาล) เริ่มจากปลายแหลมสันฝิ่งทิศตะวันออกของแนวถนน เส้นแหลมสันถึงถนนทางหลวงแผ่นดิน ๔๑๔๒ จนถึง หมู่บ้านมั่นคงโดยใช้ถนนเส้นหลังโรงเรียน อบจ.๑ จรด ถนนเส้นทางหลวงแผ่นดิน ๔๑๔๒ ทิศตะวันออก	๔,๐๑๕	
๒	๖	หมู่ที่ ๕ บางส่วน ได้แก่ - ชุมชนโพธิ์ทอง - ชุมชนบ้านคราม หมู่ที่ ๗ (ชุมชนปากคอนสัก)	๔,๑๔๗	
๓	๖	หมู่ที่ ๓ ชุมชนบ้านเกาะแรด หมู่ที่ ๕ บางส่วน - ชุมชนทองไมล์ - ชุมชนเทศบาล (ยกเว้นบ้านบ้านมั่นคง) และด้าน ตะวันออกของถนนแหลมสัน - ชุมชนทางข้าม เริ่มจากปลายแหลมสันฝิ่งทิศตะวันตกของแนวถนนเส้น แหลมสันถึงถนนทางหลวงแผ่นดิน ๔๑๔๒ จนถึงหมู่บ้าน มั่นคงโดยใช้ถนนเส้นหลังโรงเรียน อบจ.๑ จรดถนน เส้นทางหลวงแผ่นดิน ๔๑๔๒ทิศตะวันตก	๓,๘๙๐	

แผนที่แบ่งเขตเลือกตั้งเทศบาลเมืองดอนสัก แบบที่ 2

มาตราส่วน 1 : 50000



เขตที่ 1



เขตที่ 2



เขตที่ 3

เรื่อง รูปแบบการแบ่งเขตเลือกตั้งสมาชิกสภาเทศบาลเมืองดอนสัก อำเภอดอนสัก
เพื่อรับฟังความคิดเห็นและข้อเสนอแนะจากประชาชนในเขตเลือกตั้ง

รูปแบบที่ ๒

เขตเลือกตั้งที่	จำนวนสมาชิก	ท้องที่ที่ประกอบเป็นเขตเลือกตั้ง	จำนวนราษฎร	หมายเหตุ
๑	๖	หมู่ที่ ๕ (บางส่วน) ได้แก่ - ชุมชนบางนางบน - ชุมชนเทศบาล บางส่วน เฉพาะหมู่บ้านมั่นคง หมู่ที่ ๖ ชุมชนหิ้งอ่าว หมู่ที่ ๘ ชุมชนบางน้ำจืด หมู่ที่ ๙ ชุมชนกำวเจริญ (เฉพาะในเขตเทศบาล) เริ่มจากจุดตัดถนนแหลมลิ้นฝิ่งทิศตะวันออกกับถนนสวนมะพร้าวตามแนวถนนเส้นแหลมลิ้นถึงถนนทางหลวงแผ่นดิน ๔๑๔๒ จนถึงหมู่บ้านมั่นคงโดยใช้ถนนเส้นหลังโรงเรียน อบจ.๑ จรดถนนเส้นทางหลวงแผ่นดิน ๔๑๔๒ ทิศตะวันออก	๔,๐๑๔	
๒	๖	หมู่ที่ ๕ บางส่วน ได้แก่ - ชุมชนโพธิ์ทอง - ชุมชนบ้านคราม หมู่ที่ ๗ (ชุมชนปากดอนสัก)	๔,๑๔๗	
๓	๖	หมู่ที่ ๓ ชุมชนบ้านเกาะแรด หมู่ที่ ๕ บางส่วน - ชุมชนทองไมล์ - ชุมชนเทศบาล (ยกเว้นบ้านบ้านมั่นคง) และด้านตะวันออกของถนนแหลมลิ้น - ชุมชนทางข้าม เริ่มจากจุดตัดถนนสวนมะพร้าวกับเขตแบ่งหมู่บ้าน หมู่ที่ ๖ ไปทางทิศตะวันตกถึงจุดตัดกับถนนแหลมลิ้นจากจุดตัดถนนแหลมลิ้นไปตามแนวถนนไปทางทิศใต้ จดกับถนนทางหลวง ๔๑๔๒ เข้าสู่หมู่บ้านมั่นคงโดยใช้ถนนเส้นหลังโรงเรียน อบจ.๑ จรดถนนเส้นทางหลวงแผ่นดิน ๔๑๔๒ ทิศตะวันตก	๓,๘๔๑	

เอกสารแนบท้ายประกาศสำนักงานคณะกรรมการการเลือกตั้งประจำจังหวัดสุราษฎร์ธานี

เรื่อง รูปแบบการแบ่งเขตเลือกตั้งสมาชิกสภาเทศบาลเมืองดอนสัก อำเภอดอนสัก

เอกสารแนบท้ายประกาศสำนักงานคณะกรรมการการเลือกตั้งประจำจังหวัดสุราษฎร์ธานี

เรื่อง รูปแบบการแบ่งเขตเลือกตั้งสมาชิกสภาเทศบาลเมืองดอนสัก อำเภอดอนสัก
เพื่อรับฟังความคิดเห็นและข้อเสนอแนะจากประชาชนในเขตเลือกตั้ง

รูปแบบที่ ๓

เขตเลือกตั้งที่	จำนวนสมาชิก	ท้องที่ที่ประกอบเป็นเขตเลือกตั้ง	จำนวนราษฎร	หมายเหตุ
๑	๖	หมู่ที่ ๕ (บางส่วน) ได้แก่ - ชุมชนบางนางบน - ชุมชนเทศบาล บางส่วน เฉพาะหมู่บ้านมั่นคง หมู่ที่ ๖ ชุมชนท้องอ่าว หมู่ที่ ๘ ชุมชนบางน้ำจืด หมู่ที่ ๙ ชุมชนก้าวเจริญ (เฉพาะในเขตเทศบาล) เริ่มจากถนนทางหลวง ๔๑๔๒ ตามแนวเขตหมู่บ้าน หมู่ที่ ๖ ไปทางทิศตะวันตกถึงหมู่บ้านมั่นคง โดยใช้ถนนเส้นหลังโรงเรียน อบจ.๑ จรดถนนเส้นทางหลวงแผ่นดิน ๔๑๔๒ ทิศตะวันออก	๓,๙๖๙	
๒	๖	หมู่ที่ ๕ บางส่วน ได้แก่ - ชุมชนโพธิ์ทอง - ชุมชนบ้านคราม หมู่ที่ ๗ (ชุมชนปากดอนสัก)	๔,๑๔๗	
๓	๖	หมู่ที่ ๓ ชุมชนบ้านเกาะแรด หมู่ที่ ๕ บางส่วน - ชุมชนทองไมล์ - ชุมชนเทศบาล (ยกเว้นบ้านบ้านมั่นคง) - ชุมชนทางข้าม เริ่มจากถนนทางหลวงแผ่นดิน ๔๑๔๒ ตามแนวเขตหมู่บ้าน หมู่ที่ ๖ ไปทางทิศตะวันตกจรดแนวหมู่บ้านมั่นคงด้านทิศตะวันตก โดยใช้ถนนเส้นหลังโรงเรียน อบจ.๑ จรดถนนเส้นทางหลวงแผ่นดิน ๔๑๔๒ ทิศตะวันออก	๓,๙๓๖	

แบบเสนอความเห็นและข้อเสนอแนะรูปแบบการแบ่งเขตเลือกตั้งสมาชิกสภาเทศบาล จังหวัดสุราษฎร์ธานี

ทำที่.....

.....

.....

.....

วันที่ มกราคม ๒๕๖๘

เรื่อง ขอเสนอข้อคิดเห็นและข้อเสนอแนะเกี่ยวกับรูปแบบการแบ่งเขตเลือกตั้งสมาชิกสภาเทศบาล จังหวัดสุราษฎร์ธานี

เรียน ผู้อำนวยการการเลือกตั้งประจำจังหวัดสุราษฎร์ธานี

ตามประกาศผู้อำนวยการการเลือกตั้งประจำจังหวัดสุราษฎร์ธานี เรื่องรูปแบบการแบ่งเขตเลือกตั้งสมาชิกสภาเทศบาล จังหวัดสุราษฎร์ธานี ลงวันที่ ๑๗ มกราคม ๒๕๖๘ นั้น

ข้าพเจ้า (นาย/นาง/นางสาว).....อายุ.....ปี
อาชีพ..... ที่อยู่ตามทะเบียนบ้าน บ้านเลขที่..... หมู่ที่..... ถนน.....
ตำบล..... อำเภอ..... จังหวัดสุราษฎร์ธานี หมายเลขโทรศัพท์

ขอเสนอข้อคิดเห็นและข้อเสนอแนะเกี่ยวกับรูปแบบการแบ่งเขตเลือกตั้งสมาชิกสภาเทศบาล จังหวัดสุราษฎร์ธานี
เทศบาลอำเภอ..... จังหวัดสุราษฎร์ธานี ดังต่อไปนี้

๑. รูปแบบที่มีความเหมาะสมที่สุดคือ รูปแบบที่

๒. เหตุผลประกอบ/สนับสนุน.....

.....

.....

.....

๓. ข้อเสนอแนะอื่นๆ (ถ้า).....

.....

.....

๔. รูปแบบที่เสนอเพิ่มเติม (ถ้ามี)

.....

.....

จึงเรียนมาเพื่อโปรดพิจารณาดำเนินการต่อไป

ขอแสดงความนับถือ

(ลงชื่อ).....

(.....)

หมายเหตุ : ๑. กรุณาส่งไปยังสำนักงานคณะกรรมการการเลือกตั้งประจำจังหวัดสุราษฎร์ธานี ศาลากลางจังหวัด

สุราษฎร์ธานี (หลังเก่า) ถนนดอนนก ตำบลมะขามเตี้ย อำเภอเมืองฯ จังหวัดสุราษฎร์ธานี ๘๕๐๐๐

หรือ ทางโทรสารหมายเลข ๐๗๗ ๒๘๑๕๗๒ ภายในวันที่ ๓๑ มกราคม ๒๕๖๘

๒. แบบฟอร์มนี้เป็นเพียงแนวทางและสามารถปรับได้ตามความเหมาะสม