



ประกาศเทศบาลเมืองดอนสัก
เรื่อง แผนอัตรากำลัง ๓ ปี ประจำปีงบประมาณ พ.ศ. ๒๕๖๗ - ๒๕๖๙
ปรับปรุง ครั้งที่ ๕

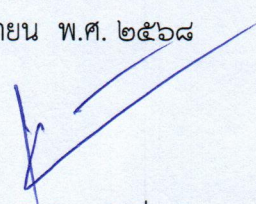
ประกาศคณะกรรมการพนักงานเทศบาลจังหวัดสุราษฎร์ธานี เรื่อง หลักเกณฑ์และเงื่อนไขเกี่ยวกับการบริหารงานบุคคลของเทศบาล ลงวันที่ ๑๑ พฤศจิกายน พ.ศ.๒๕๔๕ และที่แก้ไขเพิ่มเติม กำหนดให้เทศบาลจัดทำแผนอัตรากำลัง ๓ ปี เพื่อเป็นกรอบกำหนดอัตราตำแหน่งของพนักงานเทศบาล และพนักงานจ้างให้เหมาะสมและสอดคล้องกับปริมาณงานและภารกิจของเทศบาลแต่ละแห่ง ประกอบกับเพื่อเป็นการกำหนดทิศทางเป้าหมาย และอัตรากำลังพนักงานเทศบาลในห้วงระยะเวลา ๓ ปี ประจำปีงบประมาณ พ.ศ. ๒๕๖๗ - ๒๕๖๙ ของเทศบาลเมืองดอนสัก

เพื่อให้การบริหารงานบุคคลของเทศบาลเมืองดอนสัก เป็นไปด้วยความเรียบร้อย และเทศบาลเมืองดอนสักมีแผนอัตรากำลังที่ครอบคลุมภารกิจตามอำนาจหน้าที่ อาศัยอำนาจตามความในมาตรา ๑๕ และมาตรา ๒๓ แห่งพระราชบัญญัติระเบียบบริหารงานบุคคลส่วนท้องถิ่น พ.ศ.๒๕๔๒ และมติคณะกรรมการพนักงานเทศบาลจังหวัดสุราษฎร์ธานี ในการประชุมครั้งที่ ๑๐/๒๕๖๘ เมื่อวันที่ ๒๘ ตุลาคม ๒๕๖๘ จึงประกาศใช้แผนอัตรากำลัง ๓ ปี ประจำปีงบประมาณ พ.ศ. ๒๕๖๗ - ๒๕๖๙ ของเทศบาลเมืองดอนสัก ดังนี้

ข้อ ๑ ประกาศฉบับนี้เรียกว่า ประกาศเทศบาลเมืองดอนสัก เรื่อง แผนอัตรากำลัง ๓ ปี ประจำปีงบประมาณ พ.ศ. ๒๕๖๗ - ๒๕๖๙ ปรับปรุง ครั้งที่ ๕ กรณีปรับปรุงโครงสร้างส่วนราชการประเภท อำนวยการท้องถิ่น ระดับต้น เป็นอำนวยการท้องถิ่นระดับกลาง (กองการศึกษา)

ข้อ ๒ ประกาศฉบับนี้ มีผลใช้บังคับตั้งแต่วันที่ เป็นต้นไป

ประกาศ ณ วันที่ ๑๔ เดือน พฤศจิกายน พ.ศ. ๒๕๖๘


(นายโกมินทร์ อิมเอิบ)
นายกเทศมนตรีเมืองดอนสัก



ประกาศเทศบาลเมืองดอนสัก

เรื่อง ปรับปรุงโครงสร้างส่วนราชการประเภทอำนวยการท้องถิ่น ระดับต้น เป็นประเภทอำนวยการท้องถิ่น ระดับกลาง (กองการศึกษา)

อาศัยอำนาจตามความในมาตรา ๑๕ ประกอบมาตรา ๒๓ แห่งพระราชบัญญัติระเบียบบริหารงานบุคคลส่วนท้องถิ่น พ.ศ.๒๕๔๒ และประกาศคณะกรรมการพนักงานเทศบาลจังหวัดสุราษฎร์ธานี เรื่อง หลักเกณฑ์และเงื่อนไขเกี่ยวกับการบริหารงานบุคคลของเทศบาล ลงวันที่ ๑๑ พฤศจิกายน พ.ศ.๒๕๔๕ แก้ไขเพิ่มเติม (ฉบับที่ ๔๕) พ.ศ.๒๕๖๔ ข้อ ๒๖๑ ประกอบกับมติคณะกรรมการพนักงานเทศบาลจังหวัดสุราษฎร์ธานี ในการประชุมครั้งที่ ๑๐/๒๕๖๘ เมื่อวันที่ ๒๘ ตุลาคม ๒๕๖๘ จึงประกาศปรับปรุงโครงสร้างส่วนราชการประเภทอำนวยการท้องถิ่น ระดับต้น เป็นประเภทอำนวยการท้องถิ่นระดับกลาง (กองการศึกษา) โดยมีรายละเอียดดังนี้

อำนาจหน้าที่ความรับผิดชอบ

กองการศึกษา มีหน้าที่รับผิดชอบเกี่ยวกับ งานบริหารการศึกษา งานพัฒนาการศึกษา ทั้งการศึกษาในระบบการศึกษา การศึกษานอกระบบการศึกษา และการศึกษาตามอัธยาศัย เช่น การจัดการศึกษาปฐมวัย งานบริหารวิชาการด้านการศึกษา งานโรงเรียน งานการศึกษาปฐมวัย งานฝึกและส่งเสริมอาชีพ งานเครือข่ายทางการศึกษา งานศึกษานิเทศ งานส่งเสริมคุณภาพและมาตรฐานหลักสูตร งานพัฒนาสื่อเทคโนโลยีและนวัตกรรมทางการศึกษา งานการศาสนา งานบำรุงศิลปะ จารีตประเพณี ภูมิปัญญาท้องถิ่น และวัฒนธรรมอันดีของท้องถิ่น งานการกีฬาและนันทนาการ งานกิจกรรมเด็กและเยาวชน และการศึกษานอกโรงเรียน งานศูนย์พัฒนาเด็กเล็ก งานส่งเสริมสวัสดิการ สวัสดิภาพและกองทุนเพื่อการศึกษา งานบริหารงานบุคคลของพนักงานครู บุคลากรทางการศึกษา ลูกจ้าง และพนักงานจ้างสังกัดสถานศึกษาและศูนย์พัฒนาเด็กเล็ก งานบริการข้อมูล สถิติ ช่วยเหลือให้คำแนะนำทางวิชาการ งานอื่น ๆ ที่เกี่ยวข้องและที่ได้รับมอบหมาย

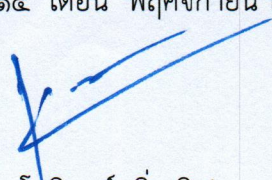
กำหนดโครงสร้างการแบ่งส่วนราชการภายในกองการศึกษา ดังต่อไปนี้

โครงสร้างส่วนราชการ	โครงสร้างส่วนราชการภายใน
กองการศึกษา ผู้อำนวยการกองการศึกษา (นักบริหารงานการศึกษา ระดับกลาง)	๑.ฝ่ายบริหารการศึกษา ประกอบด้วย - หัวหน้าฝ่ายบริหารการศึกษา (นักบริหารงานการศึกษา ระดับต้น) (๑) ๑.๑ งานการเจ้าหน้าที่ - นักทรัพยากรบุคคล (ปก./ชก.) (๑) ๑.๒ งานการศึกษาปฐมวัย - ผู้อำนวยการศูนย์พัฒนาเด็กเล็ก (๒) - นักวิชาการศึกษา (ปก./ชก.) (๑) - ครู (๔) - ผู้ดูแลเด็ก (๓) - ผู้ช่วยครูผู้ช่วย (๑) - ผู้ช่วยเจ้าพนักงานการเงินและบัญชี (๑) - ผู้ช่วยนักวิชาการศึกษา (๑) ๑.๓ งานโรงเรียน

โครงสร้างส่วนราชการ	โครงสร้างส่วนราชการภายใน
	<p>๒. ฝ่ายส่งเสริมการศึกษา ศาสนา และวัฒนธรรม ประกอบด้วย</p> <ul style="list-style-type: none">- หัวหน้าฝ่ายส่งเสริมการศึกษา ศาสนา และวัฒนธรรม (นักบริหารงานการศึกษา ระดับต้น) (๑)๒.๑ งานกิจกรรมเด็กและเยาวชน๒.๒ งานกีฬาและนันทนาการ- นักสันตนาการ (ปก./ชก.) (๑)๒.๓ งานส่งเสริม ประเพณี ศิลปวัฒนธรรม <p>๓. โรงเรียน ประกอบด้วย</p> <p>๓.๑ โรงเรียนเทศบาลเมืองดอนสัก ๑ (วัดทองอ่าว)</p> <ul style="list-style-type: none">- ผู้อำนวยการสถานศึกษา (๑)- ครู (๒)- ครูผู้ช่วย (๔)- ผู้ช่วยเจ้าพนักงานธุรการ (๑)- ภารโรง (๑) <p>๓.๒ โรงเรียนอนุบาลเทศบาลเมืองดอนสัก</p> <ul style="list-style-type: none">- ผู้อำนวยการสถานศึกษา (๑)- ครู (๖)- ครูผู้ช่วย (๑)- ผู้ช่วยครูผู้ช่วย (๑)- ผู้ช่วยเจ้าพนักงานการเงินและบัญชี (๑)- ภารโรง (๑) <p>๔. หน่วยศึกษานิเทศก์</p> <p>๕. งานบริหารงานทั่วไป ประกอบด้วย</p> <ul style="list-style-type: none">- เจ้าพนักงานธุรการ (ปง./ชง.) (๑)

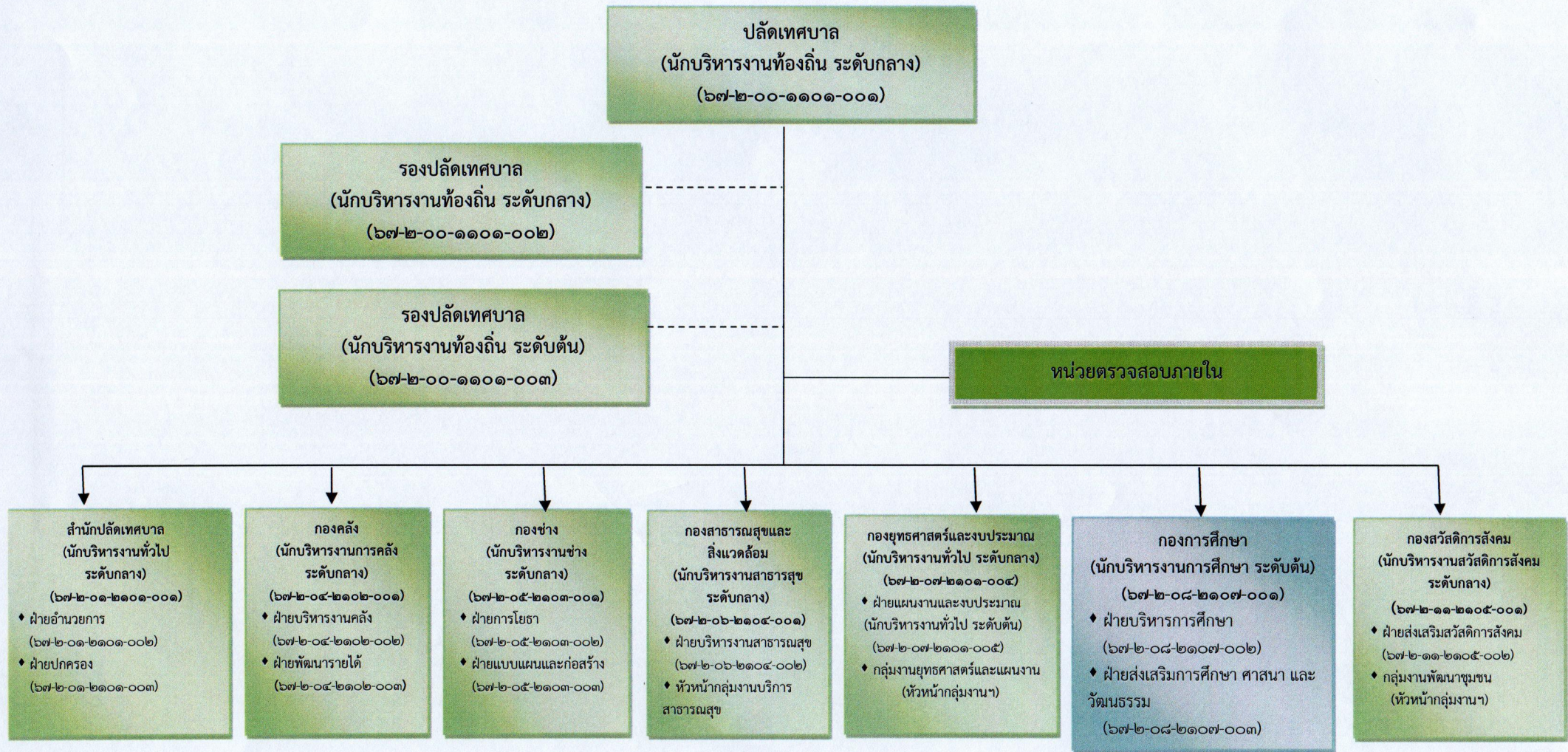
ทั้งนี้ ตั้งแต่บัดนี้ เป็นต้นไป

ประกาศ ณ วันที่ ๑๔ เดือน พฤศจิกายน พ.ศ. ๒๕๖๘

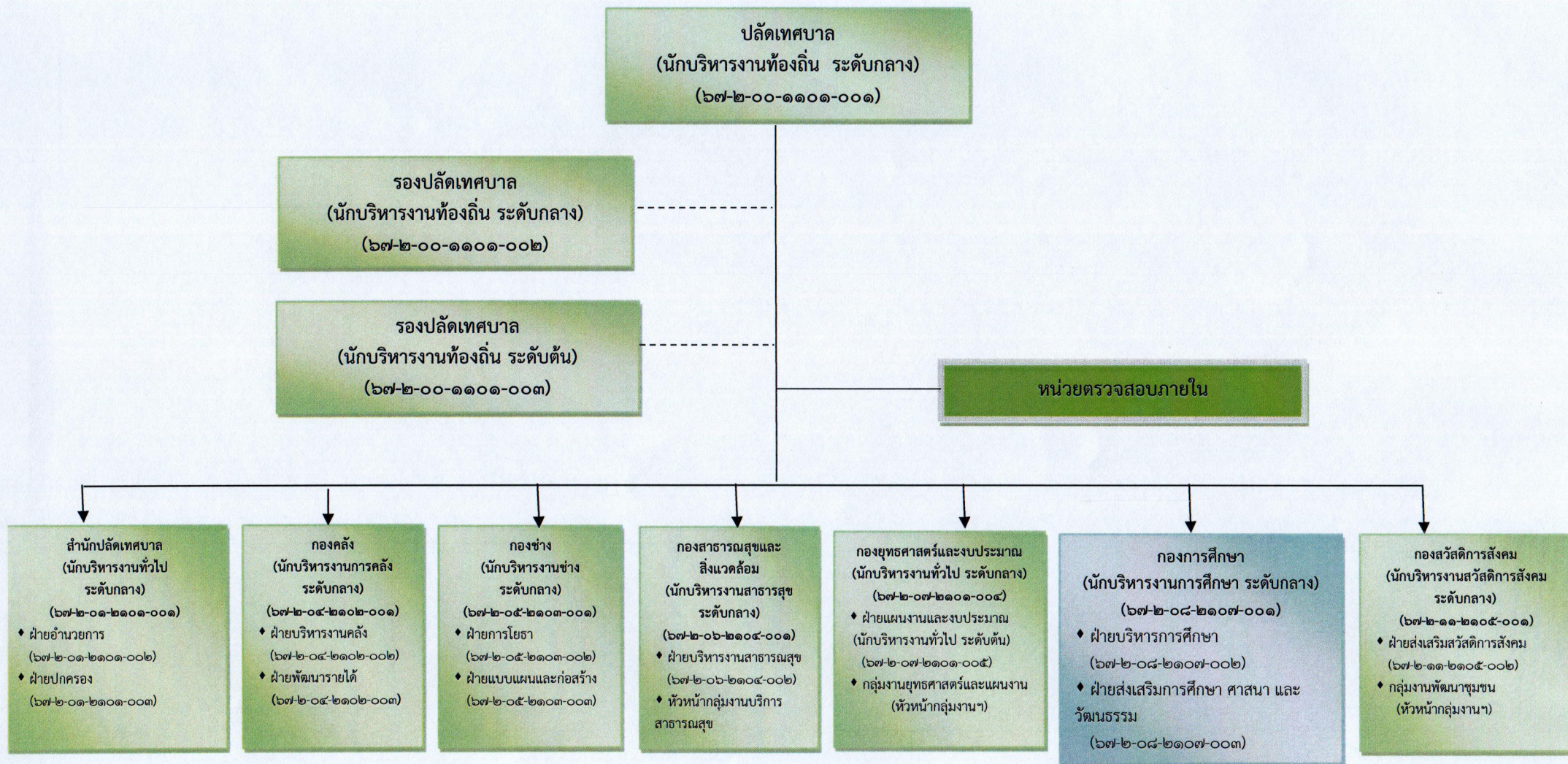

(นายโกมินทร์ อิ่มเอิบ)
นายกเทศมนตรีเมืองดอนสัก

แผนภูมิโครงสร้างการแบ่งส่วนราชการตามแผนอัตรากำลัง ๓ ปี ของเทศบาลเมืองดอนสัก อำเภอดอนสัก จังหวัดสุราษฎร์ธานี

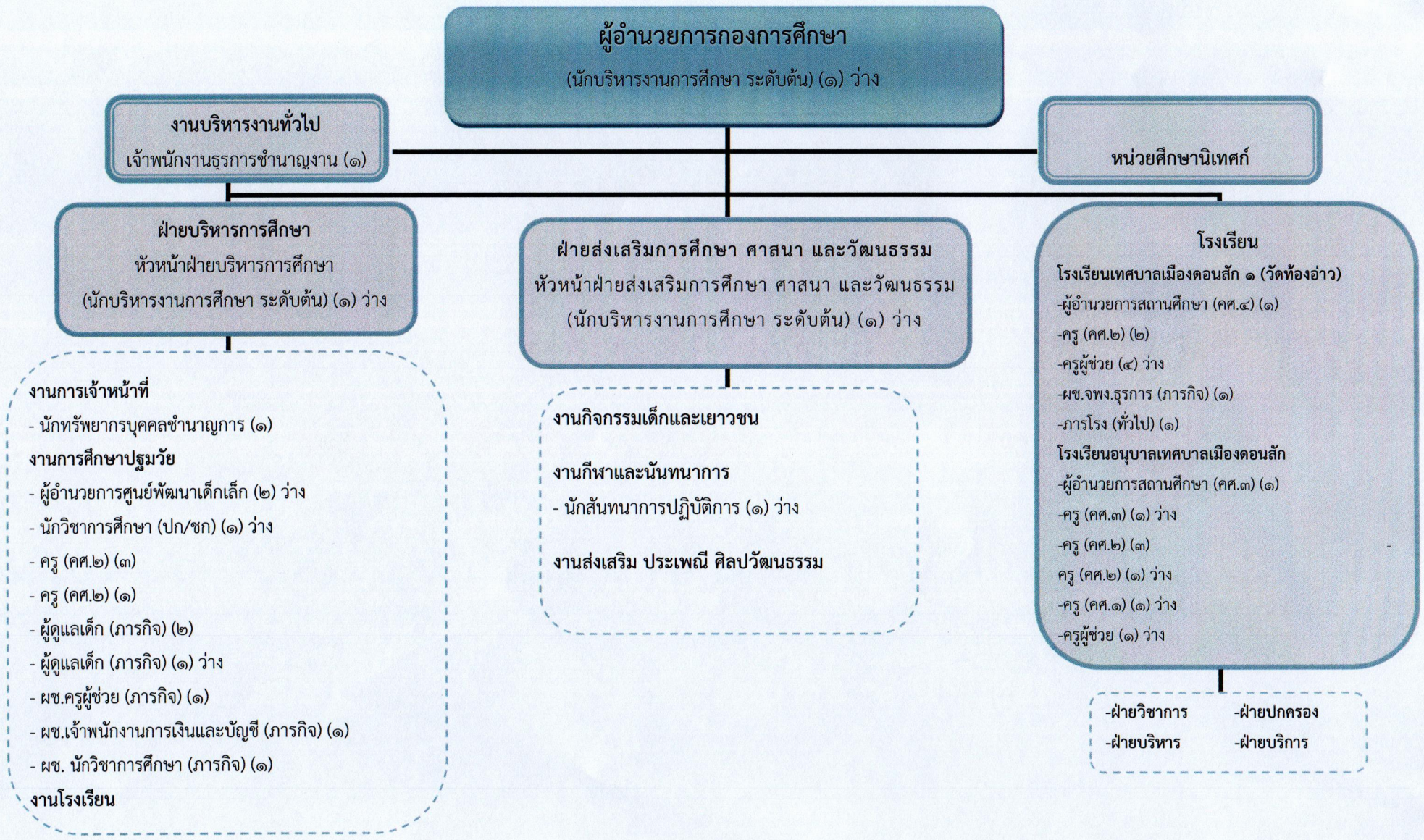
โครงสร้างเทศบาลเมืองดอนสัก (ปัจจุบัน)



แผนภูมิโครงสร้างการแบ่งส่วนราชการตามแผนอัตรากำลัง ๓ ปี ของเทศบาลเมืองดอนสัก อำเภอดอนสัก จังหวัดสุราษฎร์ธานี
 โครงสร้างเทศบาลเมืองดอนสัก (ภายหลังการปรับปรุงโครงสร้างส่วนราชการจากตำแหน่งประเภทอำนวยการท้องถิ่น ระดับต้น
 เป็นประเภทอำนวยการท้องถิ่น ระดับกลาง)



โครงสร้างกองการศึกษา
(ปัจจุบัน)



ระดับ	อำนวยการท้องถิ่น				วิชาการ					ทั่วไป				ลูกจ้างประจำ	พนักงานจ้าง				รวม
	ต้น	กลาง	สูง	ว่าง	ปฏิบัติการ	ชำนาญการ	ชำนาญการพิเศษ	เชี่ยวชาญ	ว่าง	ปฏิบัติงาน	ชำนาญงาน	อาวุโส	ว่าง		ภารกิจ	ว่าง	ทั่วไป	ว่าง	
จำนวน	-	-	-	๓	-	๑	-	-	๒	-	๑	-	-	-	๘	๑	๒	-	๑๘

โครงสร้างกองการศึกษา
(ภายหลังการปรับปรุง)



ระดับ	อำนาจการท้องถิ่น				วิชาการ					ทั่วไป				ลูกจ้างประจำ	พนักงานจ้าง				รวม
	ต้น	กลาง	สูง	ว่าง	ปฏิบัติการ	ชำนาญการ	ชำนาญการพิเศษ	เชี่ยวชาญ	ว่าง	ปฏิบัติงาน	ชำนาญงาน	อาวุโส	ว่าง		ภารกิจ	ว่าง	ทั่วไป	ว่าง	
จำนวน	-	-	-	๓	-	๑	-	-	๒	-	๑	-	-	-	๘	๑	๒	-	๑๘