



ประกาศเทศบาลเมืองดอนสัก  
เรื่อง แผนอัตรากำลัง ๓ ปี ประจำปีงบประมาณ พ.ศ. ๒๕๖๗ - ๒๕๖๙  
ปรับปรุง ครั้งที่ ๔

ประกาศคณะกรรมการพนักงานเทศบาลจังหวัดสุราษฎร์ธานี เรื่อง หลักเกณฑ์และเงื่อนไขเกี่ยวกับการบริหารงานบุคคลของเทศบาล ลงวันที่ ๑๑ พฤศจิกายน พ.ศ. ๒๕๔๕ และที่แก้ไขเพิ่มเติม กำหนดให้เทศบาลจัดทำแผนอัตรากำลัง ๓ ปี เพื่อเป็นกรอบกำหนดอัตราตำแหน่งของพนักงานเทศบาล และพนักงานจ้างให้เหมาะสมและสอดคล้องกับปริมาณงานและภารกิจของเทศบาลแต่ละแห่ง ประกอบกับเพื่อเป็นการกำหนดทิศทางเป้าหมาย และอัตรากำลังพนักงานเทศบาลในห้วงระยะเวลา ๓ ปี ประจำปีงบประมาณ พ.ศ. ๒๕๖๗ - ๒๕๖๙ ของเทศบาลเมืองดอนสัก

เพื่อให้การบริหารงานบุคคลของเทศบาลเมืองดอนสัก เป็นไปด้วยความเรียบร้อย และเทศบาลเมืองดอนสักมีแผนอัตรากำลังที่ครอบคลุมภารกิจตามอำนาจหน้าที่ อาศัยอำนาจตามความในมาตรา ๑๕ และมาตรา ๒๓ แห่งพระราชบัญญัติระเบียบบริหารงานบุคคลส่วนท้องถิ่น พ.ศ. ๒๕๔๒ และมติคณะกรรมการพนักงานเทศบาลจังหวัดสุราษฎร์ธานี ในการประชุมครั้งที่ ๙/๒๕๖๘ เมื่อวันที่ ๒๔ กันยายน ๒๕๖๘ จึงประกาศใช้แผนอัตรากำลัง ๓ ปี ประจำปีงบประมาณ พ.ศ. ๒๕๖๗ - ๒๕๖๙ ของเทศบาลเมืองดอนสัก ดังนี้

ข้อ ๑ ประกาศฉบับนี้เรียกว่า ประกาศเทศบาลเมืองดอนสัก เรื่อง แผนอัตรากำลัง ๓ ปี ประจำปีงบประมาณ พ.ศ. ๒๕๖๗ - ๒๕๖๙ ปรับปรุง ครั้งที่ ๔ กรณีปรับปรุงโครงสร้างส่วนราชการประเภทอำนาจการท้องถิ่น ระดับต้น เป็นอำนาจการท้องถิ่นระดับกลาง (กองสวัสดิการสังคม)

ข้อ ๒ ประกาศฉบับนี้ มีผลใช้บังคับตั้งแต่บัดนี้ เป็นต้นไป

ประกาศ ณ วันที่ ๓ เดือน ตุลาคม พ.ศ. ๒๕๖๘

(นายโกมินทร์ อิ่มเอิบ)  
นายกเทศมนตรีเมืองดอนสัก



ประกาศเทศบาลเมืองดอนสัก

เรื่อง ปรับปรุงโครงสร้างส่วนราชการประเภทอำนาจการท้องถิ่น ระดับต้น เป็นประเภทอำนาจการท้องถิ่น ระดับกลาง (กองสวัสดิการสังคม)

อาศัยอำนาจตามความในมาตรา ๑๕ ประกอบมาตรา ๒๓ แห่งพระราชบัญญัติระเบียบบริหารงานบุคคลส่วนท้องถิ่น พ.ศ.๒๕๔๒ และประกาศคณะกรรมการพนักงานเทศบาลจังหวัดสุราษฎร์ธานี เรื่อง หลักเกณฑ์และเงื่อนไขเกี่ยวกับการบริหารงานบุคคลของเทศบาล ลงวันที่ ๑๑ พฤศจิกายน พ.ศ.๒๕๔๕ แก้ไขเพิ่มเติม (ฉบับที่ ๔๕) พ.ศ.๒๕๖๔ ข้อ ๒๖๑ ประกอบกับมติคณะกรรมการพนักงานเทศบาลจังหวัดสุราษฎร์ธานี ในการประชุมครั้งที่ ๙/๒๕๖๘ เมื่อวันที่ ๒๔ กันยายน ๒๕๖๘ จึงประกาศปรับปรุงโครงสร้างส่วนราชการประเภทอำนาจการท้องถิ่น ระดับต้น เป็นประเภทอำนาจการท้องถิ่นระดับกลาง (กองสวัสดิการสังคม) โดยมีรายละเอียดดังนี้

**อำนาจหน้าที่ความรับผิดชอบ**

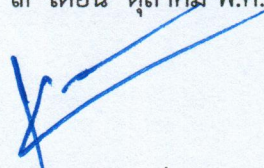
กองสวัสดิการสังคม มีหน้าที่ความรับผิดชอบเกี่ยวกับ งานจัดทำแผนงานด้านการพัฒนาสังคม ด้านสวัสดิการสังคม และด้านสังคมสงเคราะห์ งานพัฒนาระบบ รูปแบบ มาตรการ และวิธีการพัฒนาสังคม การจัดสวัสดิการสังคม และการสังคมสงเคราะห์ที่สอดคล้องกับสภาพปัญหาและความต้องการของประชาชน งานพัฒนาชุมชน งานสำรวจและจัดตั้งคณะกรรมการชุมชน งานจัดระเบียบชุมชน งานส่งเสริมสนับสนุนการจัดสวัสดิการสังคมแก่เด็ก สตรี ผู้สูงอายุ ผู้พิการ และผู้ด้อยโอกาส งานฝึกอบรมและเผยแพร่ความรู้เกี่ยวกับการพัฒนาชุมชน งานสังคมสงเคราะห์เด็ก สตรี ผู้สูงอายุ ผู้พิการ ทพพลภาพ ผู้ด้อยโอกาส ผู้ไร้ที่พึ่ง ผู้ประสบภัย พิบัติต่าง ๆ งานสงเคราะห์เด็กและเยาวชน ผู้พิการทางร่างกายและสมอง งานสงเคราะห์เด็กและเยาวชนผู้ถูกทอดทิ้ง เร่ร่อนไร้ที่พึ่ง ถูกทำร้ายร่างกาย งานส่งเสริมสวัสดิภาพเด็กและเยาวชนที่ประพฤติน่าไม่เหมาะสมแก่วัย งานสงเคราะห์ครอบครัวที่ประสบปัญหาความเดือดร้อนและเผยแพร่ความรู้เกี่ยวกับการดำเนินชีวิตในครอบครัว งานจ่ายเงินเบี้ยยังชีพผู้สูงอายุ ผู้พิการ งานบริการข้อมูล สถิติ ช่วยเหลือให้คำแนะนำทางวิชาการ งานอื่น ๆ ที่เกี่ยวข้องและที่ได้รับมอบหมาย

กำหนดโครงสร้างการแบ่งส่วนราชการภายในกองสวัสดิการสังคม ดังต่อไปนี้

โครงสร้างส่วนราชการ	โครงสร้างส่วนราชการภายใน
กองสวัสดิการสังคม ผู้อำนวยการกองสวัสดิการสังคม (นักบริหารงานสวัสดิการสังคม ระดับกลาง)	ฝ่ายส่งเสริมสวัสดิการสังคม ประกอบด้วย -หัวหน้าฝ่ายส่งเสริมสวัสดิการสังคม (นักบริหารงานสวัสดิการสังคม ระดับต้น) (๑) -นักพัฒนาชุมชน (ปก./ชก.) (๑) -นักสังคมสงเคราะห์ (ปก./ชก.) (๑) -ผู้ช่วยนักพัฒนาชุมชน (๑)
	กลุ่มงานพัฒนาชุมชน ประกอบด้วย -หัวหน้ากลุ่มงานพัฒนาชุมชน นักพัฒนาชุมชน (ขพ.) (๑) -นักพัฒนาชุมชน (ปก./ชก.) (๑) -เจ้าพนักงานธุรการ (ปง./ชง.) (๑)

ทั้งนี้ ตั้งแต่วันที่ ๓ ตุลาคม ๒๕๖๘ เป็นต้นไป

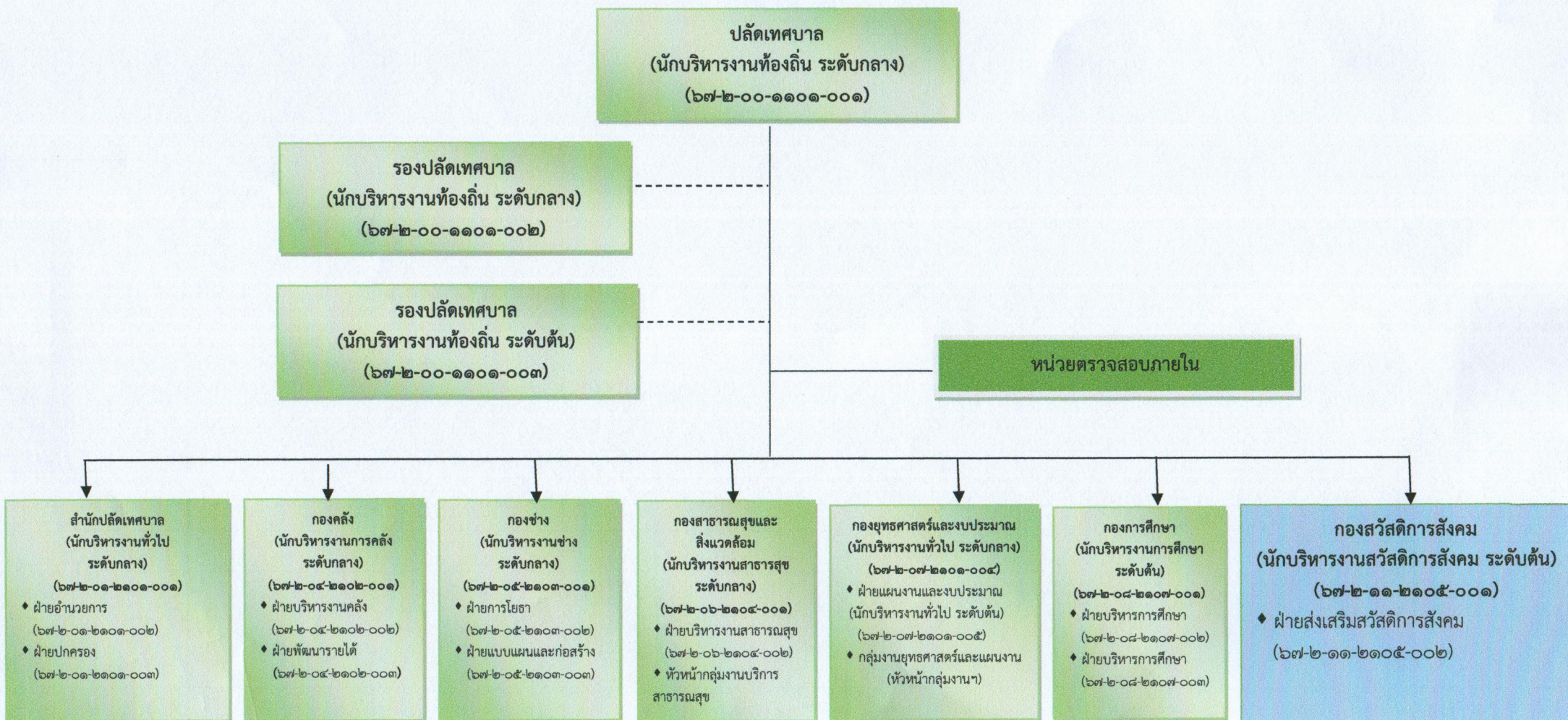
ประกาศ ณ วันที่ ๓ เดือน ตุลาคม พ.ศ. ๒๕๖๘



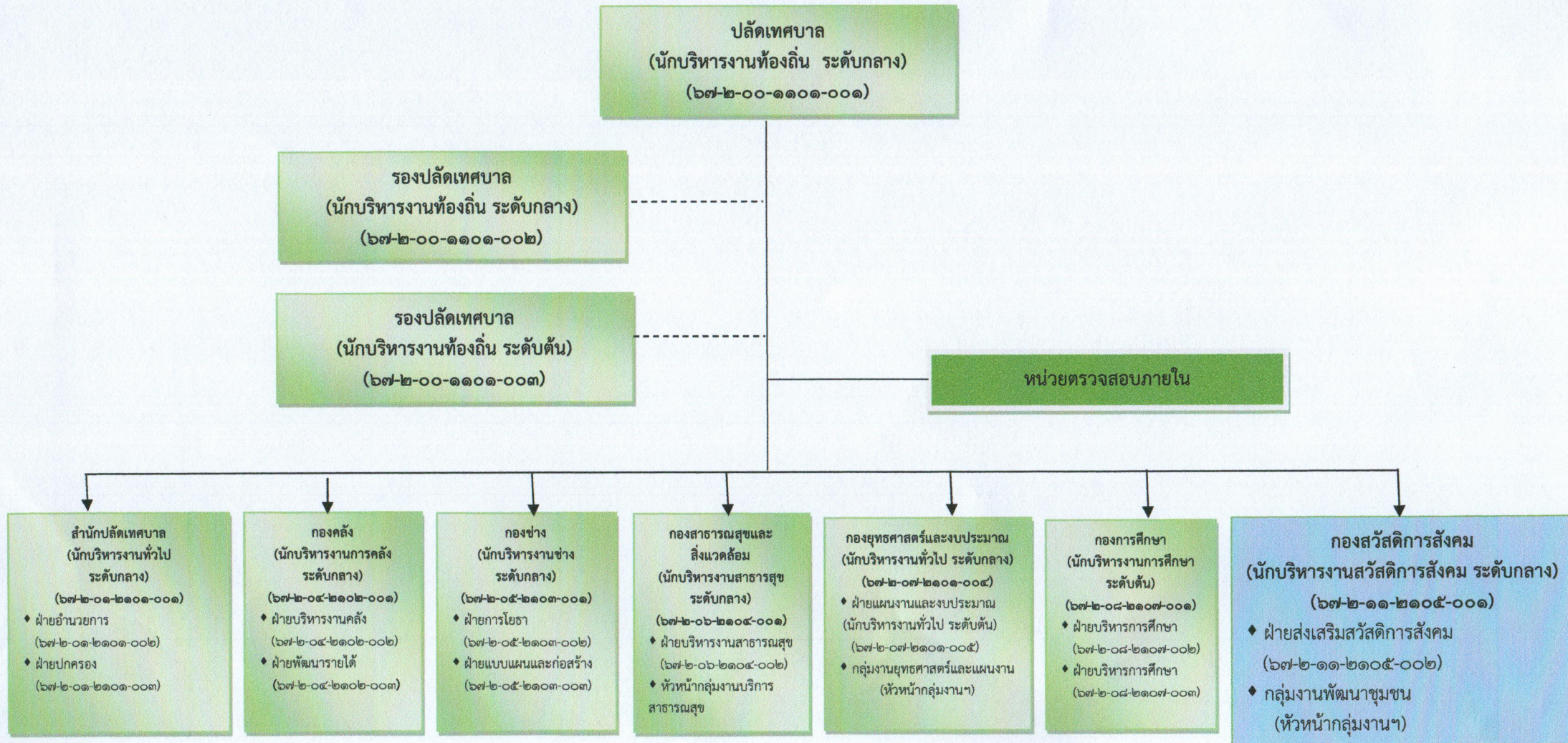
(นายโกมินทร์ อิ่มเอิบ)  
นายกเทศมนตรีเมืองคอนสีก

แผนภูมิโครงสร้างการแบ่งส่วนราชการตามแผนอัตรากำลัง ๓ ปี ของเทศบาลเมืองดอนสัก อำเภอดอนสัก จังหวัดสุราษฎร์ธานี

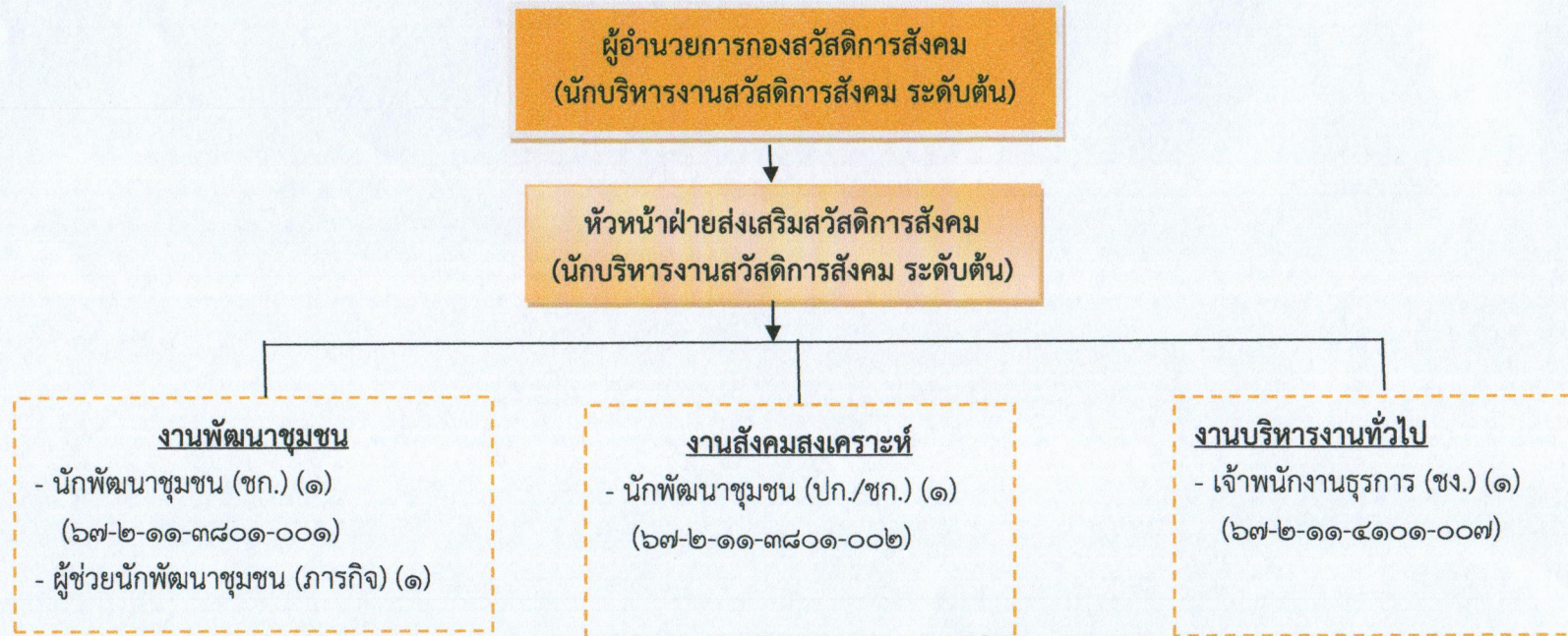
โครงสร้างเทศบาลเมืองดอนสัก (ปัจจุบัน)



แผนภูมิโครงสร้างการแบ่งส่วนราชการตามแผนอัตรากำลัง ๓ ปี ของเทศบาลเมืองดอนสัก อำเภอดอนสัก จังหวัดสุราษฎร์ธานี  
 โครงสร้างเทศบาลเมืองดอนสัก (ภายหลังจากปรับปรุงโครงสร้างส่วนราชการจากตำแหน่งประเภทอำนวยการท้องถิ่น ระดับต้น  
 เป็นประเภทอำนวยการท้องถิ่น ระดับกลาง)



โครงสร้างกองสวัสดิการสังคม  
(ปัจจุบัน)



ระดับ	อำนาจการท้องถิ่น				วิชาการ					ทั่วไป				ลูกจ้างประจำ	พนักงานจ้าง				รวม
	ต้น	กลาง	สูง	ว่าง	ปฏิบัติการ	ชำนาญการ	ชำนาญการพิเศษ	เชี่ยวชาญ	ว่าง	ปฏิบัติงาน	ชำนาญงาน	อาวุโส	ว่าง		ภารกิจ	ว่าง	ทั่วไป	ว่าง	
จำนวน	๒	-	-	-	-	๑	-	-	๑	-	๑	-	-	-	๑	-	-	-	๖

โครงสร้างกองสวัสดิการสังคม  
(ภายหลังการปรับปรุง)

ผู้อำนวยการกองสวัสดิการสังคม  
(นักบริหารงานสวัสดิการสังคม ระดับกลาง)

หัวหน้าฝ่ายส่งเสริมสวัสดิการสังคม  
(นักบริหารงานสวัสดิการสังคม ระดับต้น) (๑) ว่าง

หัวหน้ากลุ่มงานพัฒนาชุมชน  
นักพัฒนาชุมชน (ขพ.) (๑) ว่าง

งานส่งเสริมสนับสนุนการจัดสวัสดิการสังคมแก่เด็ก สตรี ผู้สูงอายุ ผู้พิการ ผู้ทุพพลภาพ และผู้ด้อยโอกาส  
- นักพัฒนาชุมชน (ปก./ชก.) (๑) ว่าง  
(๖๗-๒-๑๑-๓๘๐๑-๐๐๒)  
- ผู้ช่วยนักพัฒนาชุมชน (ภารกิจการ) (๑)  
งานสังคมสงเคราะห์เด็ก สตรี ผู้สูงอายุ ผู้พิการ ผู้ทุพพลภาพ และผู้ด้อยโอกาส  
- นักสังคมสงเคราะห์ (ปก./ชก.) (๑) ว่าง

งานส่งเสริมและพัฒนาอาชีพ  
งานพัฒนาบทบาทสตรี  
งานกองทุนแม่ของแผ่นดิน  
งานสมาคมฌาปนกิจสงเคราะห์  
งานสภาเด็กและเยาวชน  
งานบริการข้อมูล สถิติ ช่วยเหลือ ให้คำแนะนำทางวิชาการ  
งานบริหารงานทั่วไป

งานพัฒนาชุมชน  
- นักพัฒนาชุมชน (ชก.) (๑)  
(๖๗-๒-๑๑-๓๘๐๑-๐๐๑)  
งานบริหารงานทั่วไป  
- เจ้าพนักงานธุรการ (ชง.) (๑)  
(๖๗-๒-๑๑-๔๑๐๑-๐๐๗)  
งานสร้างความเข้มแข็งและจัดระเบียบชุมชน  
งานสำรวจและจัดตั้งคณะกรรมการชุมชน  
งานบริการข้อมูล สถิติ ช่วยเหลือให้คำแนะนำทางวิชาการ

ระดับ	อำนวยการท้องถิ่น				วิชาการ					ทั่วไป				ลูกจ้างประจำ	พนักงานจ้าง				รวม
	ต้น	กลาง	สูง	ว่าง	ปฏิบัติการ	ชำนาญการ	ชำนาญการพิเศษ	เชี่ยวชาญ	ว่าง	ปฏิบัติงาน	ชำนาญงาน	อาวุโส	ว่าง		ภารกิจ	ว่าง	ทั่วไป	ว่าง	
จำนวน	-	-	-	๒	-	๑	-	-	๓	-	๑	-	-	-	๑	-	-	-	๘